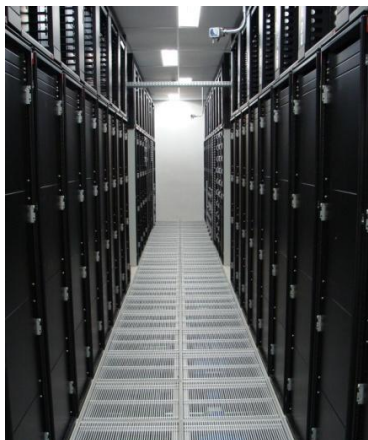


## Locaweb e Amazon: como comparar e escolher entre os serviços de Cloud Computing

*Locaweb explica as principais diferenças entre os serviços de computação em nuvem para responder às dúvidas surgidas com a chegada da empresa americana ao Brasil.*

Com mais de 13 anos de experiência, cerca de 230 mil clientes e parcerias com aproximadamente 18 mil desenvolvedores web, a **Locaweb é líder em Hosting no Brasil e na América Latina**, de acordo com o relatório IDC LA IT Services Tracker 2010, e conta com dois Data Centers próprios no Brasil, com capacidade para mais de 25 mil servidores.



Data Center Locaweb

Pioneira na oferta de serviços em Cloud Computing no país, a empresa lançou a primeira geração em 2008 e reformulou toda a plataforma em 2010, que já conta com mais de 15 TB de memória e 500 TB de storage em uso. Hoje, tem **mais de 5 mil servidores** instalados nesta tecnologia.

No último ano, o crescimento nos serviços de cloud foi de 35% e o aumento no faturamento da empresa deve-se, em grande parte, à comercialização da nuvem.

Por conta de sua liderança e profunda expertise no tema, a Locaweb desenvolveu algumas **comparações entre suas ofertas de serviço** e as da Amazon, para responder às diversas solicitações da imprensa e dúvidas de clientes, permitindo que gestores de TI entendam as ofertas e tomem decisões conhecendo melhor as diferenças entre os dois serviços.

### AVALIAÇÃO

- Serviços e Planos
- Performance
- Modelo de Cobrança
- Preços
- Suporte Técnico

### VANTAGENS DA LOCAWEB

- Preços de **50% a 86% mais baratos**
- Performance **2,5 vezes superior**
- Modelo de cobrança **descomplicado**, com **mensalidade fixa** e **pacote completo** de funcionalidades
- Faturamento no Brasil com **impostos inclusos**
- Suporte técnico **sem custo adicional**



Sede & Data Center Itapaiúna

## SERVIÇOS E PLANOS

Os serviços da Locaweb são comercializados em pacotes, com valor fixo de mensalidade e diversas funcionalidades inclusas. Já na Amazon, os serviços são vendidos separadamente, com cobrança variável e pagamento por uso.

	LOCAWEB	AMAZON
Processamento	<b>Incluso</b>	<b>Incluso</b>
Espaço em disco	<b>Incluso</b> <i>O espaço na Locaweb é persistente (se sua máquina é desligada, os dados continuam salvos) e os dados são replicados (existe uma cópia deles em 2 Data Centers diferentes).</i>	<b>Contratado à parte</b> <i>EBS (Elastic Block Store), serviço equivalente da Amazon que dá espaço, dados persistentes e replicados. Além disso, é necessário pagar à parte pela quantidade de solicitações de I/O ao disco.</i>
Transferência de dados	<b>Incluso</b>	<b>Contratado à parte</b>
Suporte técnico 24x7 (inclusive por telefone)	<b>Incluso</b>	<b>Contratado à parte</b>
Gerenciamento de servidor	<b>Serviço opcional</b> , contratado como adicional na própria Locaweb	<b>Serviço opcional</b> , contratado como adicional de empresas terceiras
Ambiente otimizado para gestão de sites	<b>Serviço adicional</b> , com painel amigável exclusivo da Locaweb	<b>Não há</b>
Outros serviços	<ul style="list-style-type: none"><li>- <b>Snapshots</b> para criar pontos de restauração e reestabelecer o sistema facilmente.</li><li>- <b>Templates</b> que agilizam o processo de configuração e instalação de novas máquinas.</li><li>- <b>VLANs</b> para criar uma rede interna própria, para trocar dados com privacidade e em alta velocidade.</li><li>- <b>Firewall</b> pré-configurado e customizável com as regras de acesso que o cliente desejar.</li><li>- <b>Zona de disponibilidade</b> que mantém os servidores em áreas distintas, prevenindo que a falha em algum deles afete as aplicações do cliente.</li></ul>	<ul style="list-style-type: none"><li>- <b>Firewall e Zonas de Disponibilidade</b> inclusos no serviço Amazon Elastic Compute Cloud (EC2).</li><li>- Para criar <b>Snapshots</b> e <b>Templates</b> próprios, é necessário pagar custo adicional de armazenamento.</li></ul>

Neste modelo, clientes e usuários da Locaweb contam com a **facilidade de contratar planos pré-configurados**, que já incluem todas as funcionalidades mais comuns que o administrador do servidor precisa. Fica a cargo do cliente apenas fazer upgrade e downgrade da capacidade da máquina, contratar serviços adicionais ou serviço de gerenciamento da infraestrutura.

## PERFORMANCE

A **Locaweb** realizou um teste comparativo de desempenho de CPU e memória entre as soluções utilizando o **GeekBench**, uma ferramenta que permite fazer benchmark do poder de processamento de qualquer máquina de maneira padronizada, para que a comparação seja justa e isenta. Esta aplicação está publicamente disponível para que qualquer usuário possa reproduzir este teste e fazer comparações entre outros provedores.

O **GeekBench** baseia sua avaliação em medir o uso real dos recursos de processamento e memória no servidor e comparar o desempenho em cada quesito. Quanto maior a pontuação, melhor a performance da máquina.

Nos testes realizados, comparamos o Cloud Server Pro (nas versões 1 GB e 2 GB) com uma máquina semelhante configurada na Amazon:

	<b>LOCAWEB</b> Cloud Server Pro 1 GB	<b>LOCAWEB</b> Cloud Server Pro 2 GB	<b>AMAZON EC2</b> Instância On-Demand Padrão Pequeno 1,7 GB
Performance em inteiros <sup>1</sup>	2874	2900	1048
Ponto flutuante <sup>2</sup>	6104	6192	2284
Memória	4760	4832	2236
Stream e largura de banda da memória	4632	4711	2105
<b>PONTUAÇÃO TOTAL</b>	<b>4557</b>	<b>4619</b>	<b>1823</b>

A pontuação obtida pelo Cloud Server Pro da **Locaweb**, tanto na versão 1 GB como na 2 GB, apresentou uma performance **2,5 vezes superior** ao da empresa americana.

Para conferir os testes de performance na íntegra, acesse:

- Cloud Server Pro 1 GB: <http://browse.geekbench.ca/geekbench2/view/533008>
- Cloud Server Pro 2 GB: <http://browse.geekbench.ca/geekbench2/view/531977>
- Amazon: <http://browse.geekbench.ca/geekbench2/view/531925>

<sup>1</sup> Em computação, grande parte dos testes básicos de performance medem a capacidade de processamento de números inteiros, textos e imagens estáticos.

<sup>2</sup> Ponto flutuante (do inglês floating point) é um formato de representação digital de números com precisão decimal, para manipular e armazenar da forma mais exata possível dados financeiros, estatísticos e científicos. Realizar operações com tal precisão exigem mais desempenho do processador.

## MODELO DE COBRANÇA

Neste quesito, a oferta da Locaweb é muito menos complexa e oferece mais controle financeiro sobre os gastos com TI. Ao final do mês, **o cliente sabe exatamente quanto vai pagar**, sem surpresas com a fatura. Além disso, não há necessidade de consultar um especialista em TI para recomendar quais serviços precisam ser contratados e calcular quanto efetivamente tudo isso irá custar.

Na Amazon, cada serviço tem uma tarifação diferente, o preço total do serviço é variável conforme o uso da máquina. É possível simular as despesas na calculadora da própria Amazon: <http://calculator.s3.amazonaws.com/calc5.html>.

### Impostos

Os preços divulgados pela **Locaweb** já incluem todos os impostos<sup>3</sup>. No caso da Amazon, de acordo com seu próprio contrato de prestação de serviços, os preços são líquidos de impostos. O recolhimento das tarifas é de responsabilidade do cliente<sup>4</sup> (cláusula 5.2 em <http://aws.amazon.com/pt/agreement/>).

A Locaweb consultou alguns assessores da área tributária que indicaram que o aumento do preço final para este tipo de serviço pode chegar a 40% após o recolhimento de todos os impostos devidos.

## PREÇOS

Comparando máquinas semelhantes configuradas na Locaweb e na Amazon, chegamos ao seguinte cenário:

	LOCAWEB	AMAZON
Plano	<b>Cloud Server Pro 2 GB</b>  <i>A Locaweb suporta sistemas operacionais de 32 e 64 bits.</i>	EC2 - Instância On-Demand Padrão ( <b>Pequeno 1,7 GB</b> )  <i>Nesta instância, a Amazon suporta apenas sistemas operacionais de 32 bits:</i> <a href="http://aws.amazon.com/ec2/#instance">http://aws.amazon.com/ec2/#instance</a>
Máquina	<b>R\$ 199/mês</b>	<b>USD 82,80</b> = \$ 0,115 x 720 horas do mês (estimativa baseada no uso do mês todo)
Espaço	<b>50 GB incluso</b>	<b>USD 9,50</b> (50 GB x \$ 0,19 por GB) + <b>USD 18,20</b> (50 IOPS x 2,6 milhões de segundos/mês x \$ 0,14 por milhão de IOPS)
Transferência	<b>175 GB mensal incluso</b>	<b>USD 43,50</b> (1º GB grátis + 174 GB x \$ 0,25 por GB)
Impostos	<b>Inclusos</b> <sup>3</sup>	Não estão inclusos no preço de tabela e o recolhimento é por conta do cliente <sup>4</sup> .  <i>Estimativa:</i> <b>USD 63,67</b> calculados a partir das seguintes alíquotas sobre o valor total: <ul style="list-style-type: none"> <li>• PIS 1,65%</li> <li>• COFINS 7,6%</li> <li>• ISS 5%</li> <li>• IR 15%</li> </ul>
Cobrança	<b>Mensalidade fixa</b>	<b>Pagamento por uso</b>
<b>VALOR TOTAL</b> <i>(com impostos)</i>	<b>R\$ 199/mês</b>	<b>USD 217,67/mês = R\$ 402,69/mês</b>

<sup>3</sup> Preço com todos os impostos inclusos. Recolhimento de impostos não é serviço, nem favor, é obrigação legal.

<sup>4</sup> Preço sem impostos. A Locaweb não se manifesta sobre a prática de atribuir a responsabilidade de recolhimento de impostos aos clientes.

## SUPORTE TÉCNICO

Todos os serviços da **Locaweb** incluem **suporte técnico 24 horas por dia**, com atendimento em português via telefone, chat ou helpdesk, e quantidade ilimitada de contatos, **sem nenhum custo adicional**.

Na Amazon, o suporte técnico, chamado Premium Support, é opcional. Para um perfil de atendimento com cobertura similar ao da **Locaweb**, o cliente paga, no mínimo, USD 400/mês pelo plano Gold (<http://aws.amazon.com/pt/premiumsupport/pricing/>).

Considerando o mesmo nível de suporte oferecido pela Locaweb, a comparação de preços do servidor acima contratado com a Amazon torna-se ainda mais discrepante:

	LOCAWEB	AMAZON
Suporte técnico	<b>Incluso</b> - Ilimitado, 24 x 7 - Via telefone, chat e helpdesk	<b>USD 400</b> <i>Premium Support plano Gold, que possui a cobertura semelhante à da Locaweb</i>
<b>VALOR TOTAL</b> <i>(com impostos)</i>	<b>R\$ 199/mês</b>	<b>USD 783,04/mês = R\$ 1.448,62/mês</b>

## CONCLUSÃO

Os preços da **Locaweb** chegam a ser **50% mais baratos** que a Amazon sem considerar o suporte técnico. Incluindo na comparação o mesmo nível de suporte, a economia se **aproxima dos 86%**.

Com o mesmo valor total calculado para a solução da Amazon, é possível contratar um Cloud Server Pro da **Locaweb** de 22 GB de memória e 100 GB de espaço em disco.

Além disso, a performance da **Locaweb** é **2,5 vezes melhor** do que a americana, que oferece ainda um modelo de cobrança previsível e fácil de entender.

Considerando os fatores expostos, a posição de liderança e pioneirismo consolidada no Brasil e sua preocupação com a constante atualização tecnológica e desenvolvimento de soluções baseadas nas necessidades do mercado, a **Locaweb** entende que oferece **condições superiores e mais vantajosas** de preço, performance e suporte técnico para gestores de TI das empresas brasileiras quando comparadas às oferecidas pela Amazon.

### Vantagens da Locaweb

- Preços de **50% a 86% mais baratos**
- Performance **2,5 vezes superior**
- Modelo de cobrança **descomplicado**, com **mensalidade fixa** e **pacote completo** de funcionalidades
- Faturamento no Brasil com **impostos inclusos**
- Suporte técnico **sem custo adicional**

> Todos os valores em dólar e sem impostos utilizados neste estudo foram conferidos pela calculadora da Amazon: [http://calculator.s3.amazonaws.com/calc5.html?key=calc-80969A05-8051-416F-AEAC-99F6FCE9E7D7&lng=pt\\_BR](http://calculator.s3.amazonaws.com/calc5.html?key=calc-80969A05-8051-416F-AEAC-99F6FCE9E7D7&lng=pt_BR)

> Preços da Amazon disponíveis para consulta em: <http://aws.amazon.com/pt/ec2/pricing/>

> Utilizado o câmbio de 26/12/2011 para conversão dos valores.

## Sobre a Locaweb



Servidores da Locaweb

A **Locaweb** tem a missão de viabilizar o sucesso de seus clientes por meio de serviços inovadores de internet. A companhia acredita que a inovação tecnológica aliada à qualidade de serviços e uma equipe altamente qualificada são as chaves para o sucesso no mercado.

É líder do setor na América Latina, pioneira na prestação de serviços hospedados de TI e conta com:

- Mais de 5 mil clientes de Cloud Computing
- Cerca de 500 servidores ativados por mês
- Crescimento de 56% no faturamento de 2010 para 2011 com serviços de Cloud
- Quase 230 mil clientes em todo seu portfólio
- Aproximadamente um em cada 4 domínios registrados no Brasil (segundo relatório Hostmapper)
- Dois Data Centers próprios no Brasil e um alugado em Miami, com capacidade para mais de 25 mil servidores

As soluções da Locaweb são direcionadas a diversos tipos de clientes e todos os portes de empresas, entregues por três divisões de negócio:

### **INFRAESTRUTURA** (IaaS)

*Infraestrutura sob demanda com Cloud Computing, Servidores Dedicados e serviços corporativos de gerenciamento do ambiente de TI.*

### **PLATAFORMA** (PaaS)

*Registro de domínios e ambientes de hospedagem para todos os portes de empresa.*

### **SOFTWARE** (SaaS)

*Serviços de e-mail, e-mail marketing, loja virtual, ferramentas de atendimento via chat, help desk e telefonia VoIP.*